

# Управление на основе данных

ПЕРМСКИЙ НАЦИОНАЛЬНЫЙ  
ИССЛЕДОВАТЕЛЬСКИЙ  
ПОЛИТЕХНИЧЕСКИЙ УНИВЕРСИТЕТ



Докладчик:  
СЕРГЕЙ БЕЛЬМАС

Исполнительный директор Центра компетенций ПНИПУ

02 октября 2020 года  
г. Пермь

# В чём особенности цифровой трансформации



- Изменение практик управления бизнесом в области принятия решений
- Ускорение бизнес-процессов
- Новые модели, основанные на использовании аналитики данных
- Комплексный подход к использованию информационных технологий во всех процессах
- DT - это история про реинжиниринг бизнес-процессов компании и ее организационной структуры, а не про модернизацию ИТ-отрасли

# Трансформация позволит достичь:



- Снижения операционных издержек – 73%
- Увеличение скорости выполнения процессов – 66%
- Рост производительности – 53%

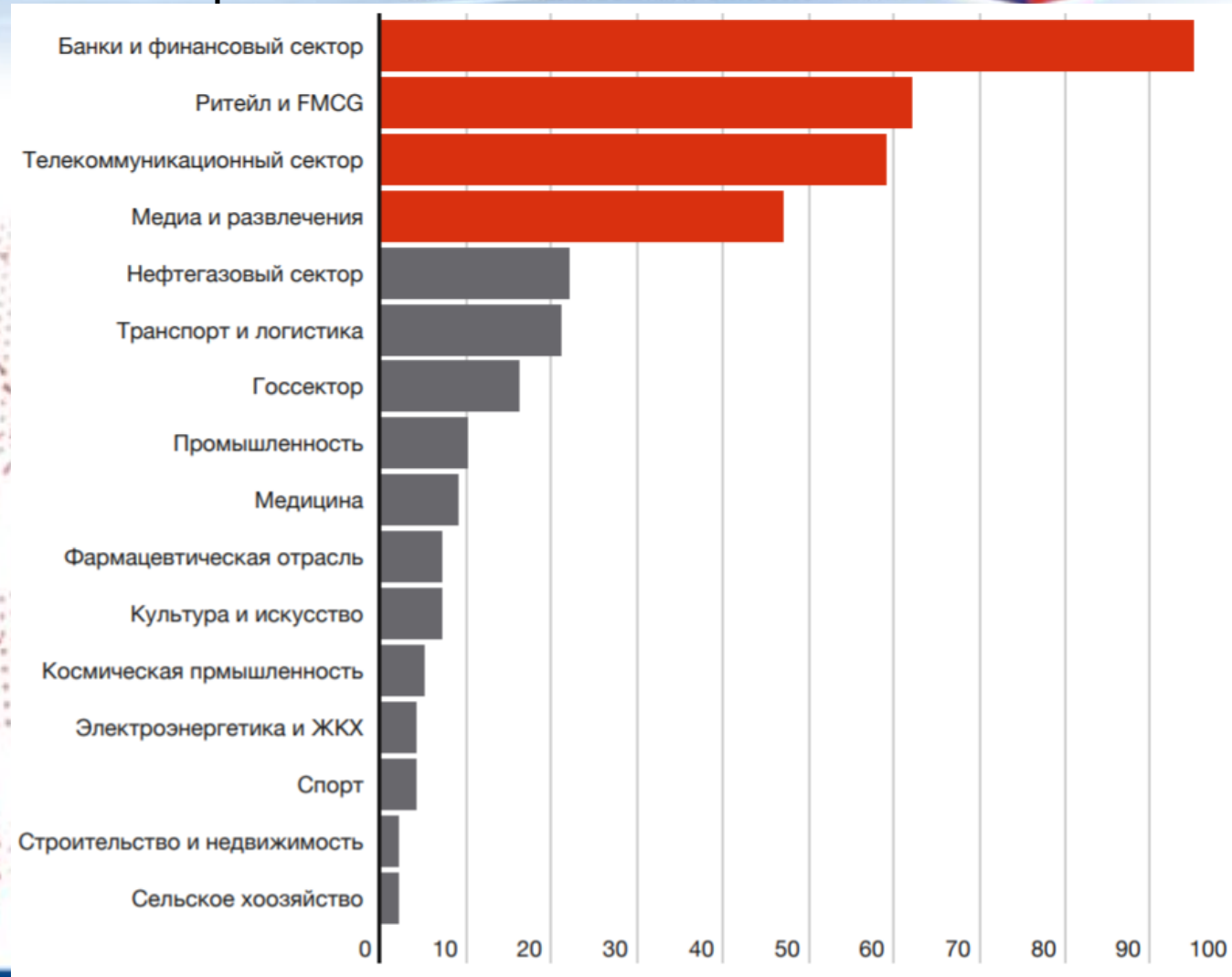


# Кто отвечает за трансформацию?

- Директор по цифровой трансформации – 71%
- CIO – 52%
- CEO, собственники и акционеры – 56%
- Никто не отвечает – 14%

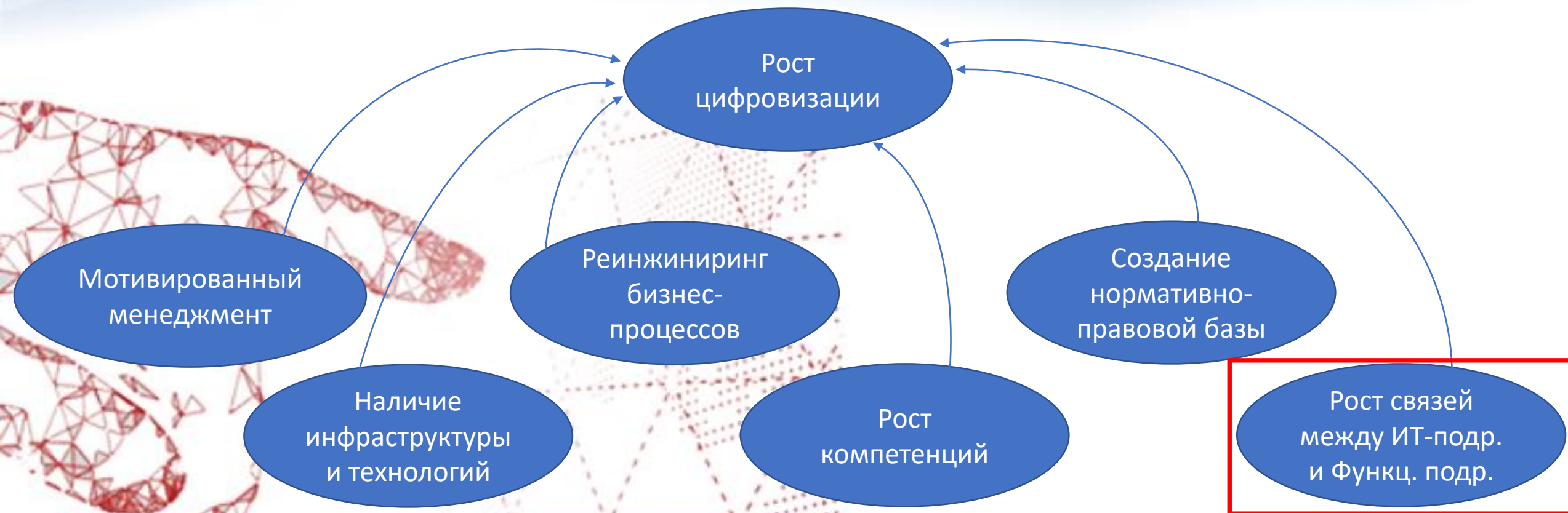
50% респондентов считают, что компаниям необходимо пересматривать свои цели в рамках цифровой трансформации ежеквартально

# % респондентов выбравших отрасль с высокой цифровизацией



# Стратегическая карта роста цифровизации

ПЕРМСКИЙ НАЦИОНАЛЬНЫЙ  
ИССЛЕДОВАТЕЛЬСКИЙ  
ПОЛИТЕХНИЧЕСКИЙ УНИВЕРСИТЕТ



# Стратегические задачи в области развития связей между ИТ подр. и Функц. подр.

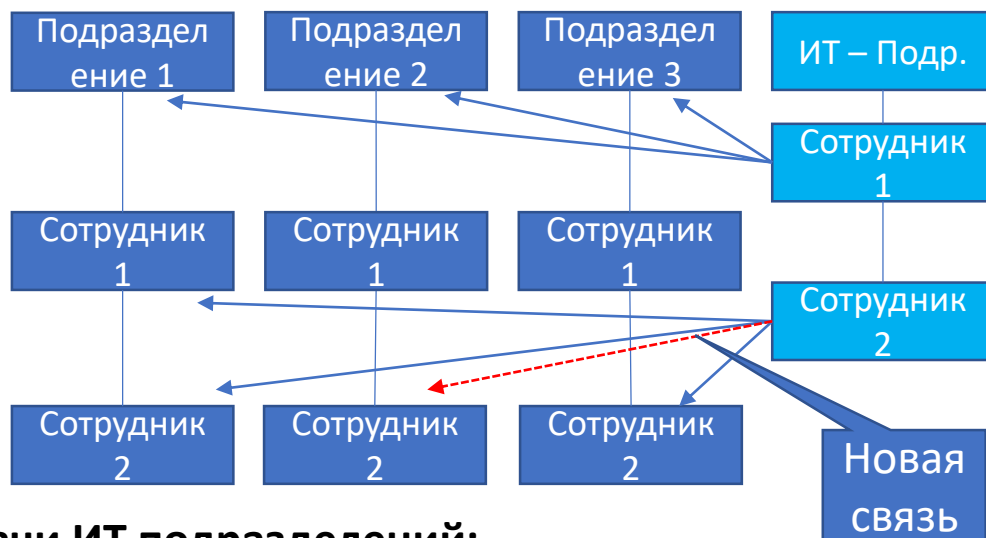


Рост связей  
между ИТ-подр.  
и Функц. подр.

- Вовлечь линейный менеджмент всех подразделений в цифровые изменения
- Разработать необходимые показатели эффективности
- Научить сотрудников подразделений пользоваться новыми сервисами
- Сформировать необходимую цифровую культуру
- Обучить сотрудников новым технологиям
- Обучить сотрудников управлению знаниями в области BigData

Рост связей  
между ИТ-подр.  
и Функц. подр.

### Сценарий «Традиционный»



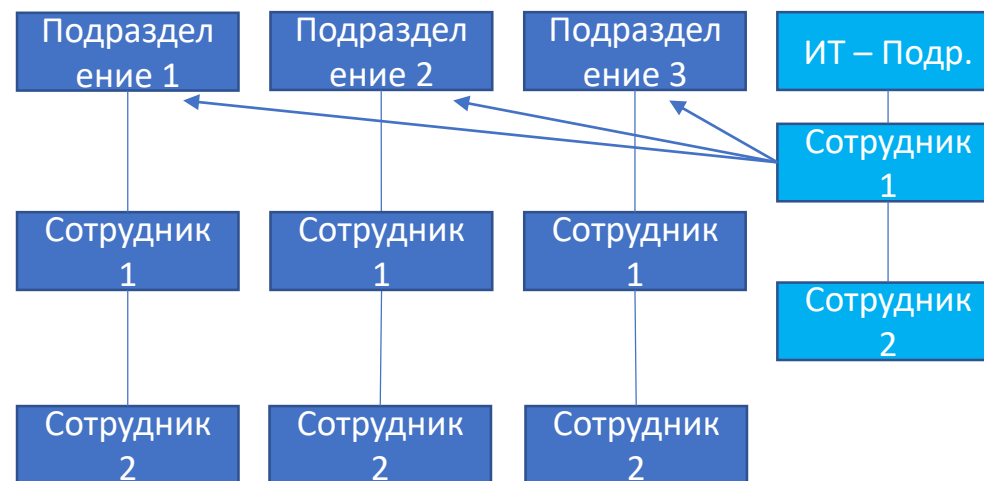
#### Задачи ИТ подразделений:

- Создание сервисов OLTP
- Создание сервисов DWH
- Создание сервисов ETL
- Создание сервисов подключения к данным
- Создание аналитик
- Создание отчетов на основе аналитик

#### Задачи Функциональных подразделений:

- Создание ТЗ на разработку

### Сценарий «Экстернализация бизнес-логики»



#### Задачи ИТ подразделений:

- Создание сервисов OLTP
- Создание сервисов DWH

#### Задачи Функциональных подразделений:

- Создание сервисов ETL
- Создание сервисов подключения к данным
- Создание аналитик
- Создание отчетов на основе аналитик



# Сильные и слабые стороны сценариев

## Сценарий «Традиционный»

### Сильные стороны:

- Все уже работает!
- У нас все есть и мы знаем как сделать!

### Слабые стороны:

- Сделали то, что просили, а нужно другое?!
- Когда ваши задачи получат нужный приоритет? Скоро!
- Нужно доработать решение? ! 😞 Опять!
- Кто это будет делать сейчас? 😞 Все на проектах! Запланируем на следующий год!
- Специалист высокой квалификации, а занимается написанием формул в Excel!

## Сценарий «Экстернализация бизнес-логики»

### Сильные стороны:

- Высвободились ресурсы для решения стратегических задач
- Снизилось напряжение между ИТ и Функциональными подразделениями
- Специалисты подразделений сами могут доработать решение
- Качество решений растёт
- Качество коммуникаций между ИТ и ФП растёт

### Слабые стороны:

- Кто это будет делать в подразделениях?!
- Как мотивировать линейный менеджмент на организационные изменения?!
- Где взять на все это деньги?

# Выводы



В условиях цифровой трансформации необходимо:

- Формировать цифровые компетенции в функциональных подразделениях
- Вживлять повсеместно современные технологии в бизнес-процессы предприятия
- Формировать необходимую культуру использования данных

# Пример VI решений



- <https://www.youtube.com/watch?v=IMHGrFdSUzk&t=358s>



Спасибо за внимание!

Ваши вопросы

Сергей Бельмас

[belmassm@pstu.ru](mailto:belmassm@pstu.ru)

+7 929 224-99-55