



ТЕХНОСЕРВ

# «Техносерв» на службе бизнеса. Альтернативное ПО



# 1992

Компания основана в 1992 году

## Россия и СНГ

Головной офис «Техносерва» расположен в Москве, региональные представительства – в Волгограде, Екатеринбурге, Краснодаре, Нижнем Новгороде, Новосибирске, Санкт-Петербурге, Хабаровске

Дочерние предприятия в 5 странах СНГ: Армения, Азербайджан, Беларусь, Казахстан, Узбекистан

Более **45 млрд** рублей

составил оборот в 2014 финансовом году

**2500+** сотрудников

команда высококвалифицированных профессионалов

# Тысячи

масштабных проектов для государственных структур и крупнейших предприятий ключевых отраслей экономики: телекоммуникации, транспорт, ТЭК, промышленность, финансы и торговля



- ✓ Согласно рейтингам «Коммерсантъ Деньги» и РА «Эксперт», «Техносерв» занимает 1-е место в списке крупнейших поставщиков ИТ-услуг в России по итогам 2014 года
- ✓ «Техносерв» – №1 на российском рынке системной интеграции (IDC, 2013)
- ✓ «Техносерв» занимает 1-е место в рейтинге крупнейших поставщиков в области комплексных проектов построения инфраструктуры ЦОД по результатам 2013 года (CNews Analytics)
- ✓ «Техносерв» занимает 1-е место в CNewsInfrastructure 2013 – рейтинге крупнейших системных интеграторов России по построению ИТ-инфраструктуры
- ✓ «Техносерв» входит в TOP-3 крупнейших ИТ-компаний России по итогам 2014 года (по данным исследований РА «Эксперт», РИА Новости)
- ✓ «Техносерв» занимает 2-е место в TOP-10 крупнейших поставщиков услуг в области телекоммуникаций (РА «Эксперт», 2014)





## Госструктуры



ФМС России



Минобороны России



МЧС России



Росфинмониторинг



ФСКН России



Росреестр



Рослесхоз



Росгидромет



ПФР

## Финансовые организации



**СБЕРБАНК**  
*Всегда рядом*



**ВТБ24**



**ГАЗПРОМБАНК**



**А** **Альфа-Банк**



**Промсвязьбанк**

## Телекоммуникационные компании



Ростелеком



Билайн™

**TELE2**

## Транспортные компании



Российские  
железные дороги



**АЭРОФЛОТ**  
Российские авиалинии



## Предприятия ТЭК



РОССЕТИ



РОСАТОМ



НОВАТЭК



РусГидро



БАШНЕФТЬ

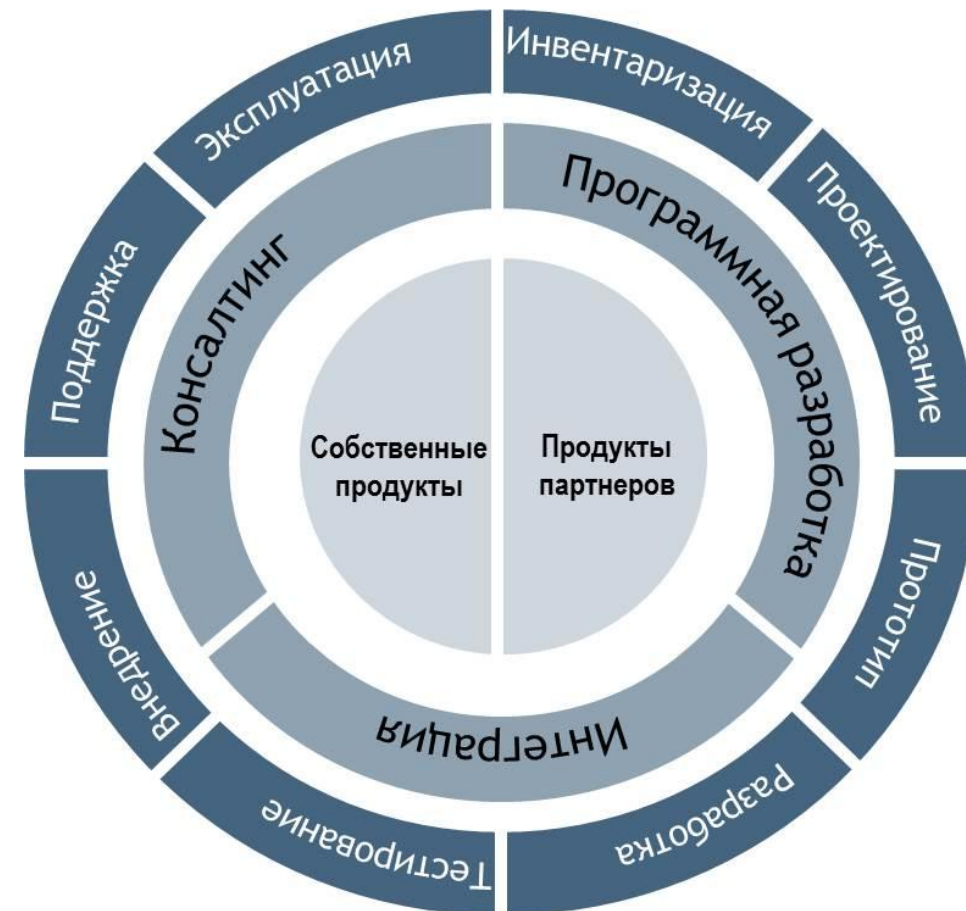


ОАО «СО ЕЭС»



Федеральная Сетевая Компания  
Единой Энергетической Системы

- ✓ Бизнес-системы— весь комплекс услуг от обследования и формирования бизнес-стратегии до внедрения бизнес-приложений: ERP, CRM, BI, BPM, ECM и др.
- ✓ Собственная команда разработчиков и широкий спектр услуг по заказной разработке;
- ✓ Доработка и кастомизация программных систем заказчика;
- ✓ Проектирование программных систем и комплексов;
- ✓ Программное обеспечение для ИТ-инфраструктуры;
- ✓ Широкая индустриальная экспертиза;
- ✓ Глубокие компетенции и многолетний опыт команды консультантов.





### Функциональность системы управления бизнес-процессами (BPM):

- ✓ Моделирование бизнес-процессов
- ✓ Автоматизация бизнес-процессов:
  - Настройка экранных и печатных форм
  - Настройка логики исполнения процессов
  - Настройка интеграции с учётными системами
  - Настройка пользовательского портала BPM
- ✓ Мониторинг исполнения бизнес-процессов:
  - Контроль хода исполнения процесса, эскалация в случае отклонений
  - Настройка отчётов и панелей для руководителей
- ✓ Оптимизация бизнес-процессов:
  - Имитационное моделирование и поиск узких мест в процессах
  - Определение стоимости бизнес-процессов



- ✓ Обследование ИТ-архитектуры и паспортизация ИС:
  - определение элементов, источников описания, их характеристик и взаимосвязей;
  - подготовка регламента предоставления данных, сбор данных.
- ✓ Анализ данных:
  - выгрузка, очистка и агрегирование данных в репозиторий;
  - мэппинг данных;
  - анализ и оценка текущего состояния;
  - подготовка рекомендаций по развитию ИТ-ландшафта
- ✓ Систематизация процесса управления ИТ-архитектурой. Реализация предложений по развитию ИТ-архитектуры.

# Разработки «Техносерб» для автоматизации бизнес-процессов



ТЕХНОСЕРВ



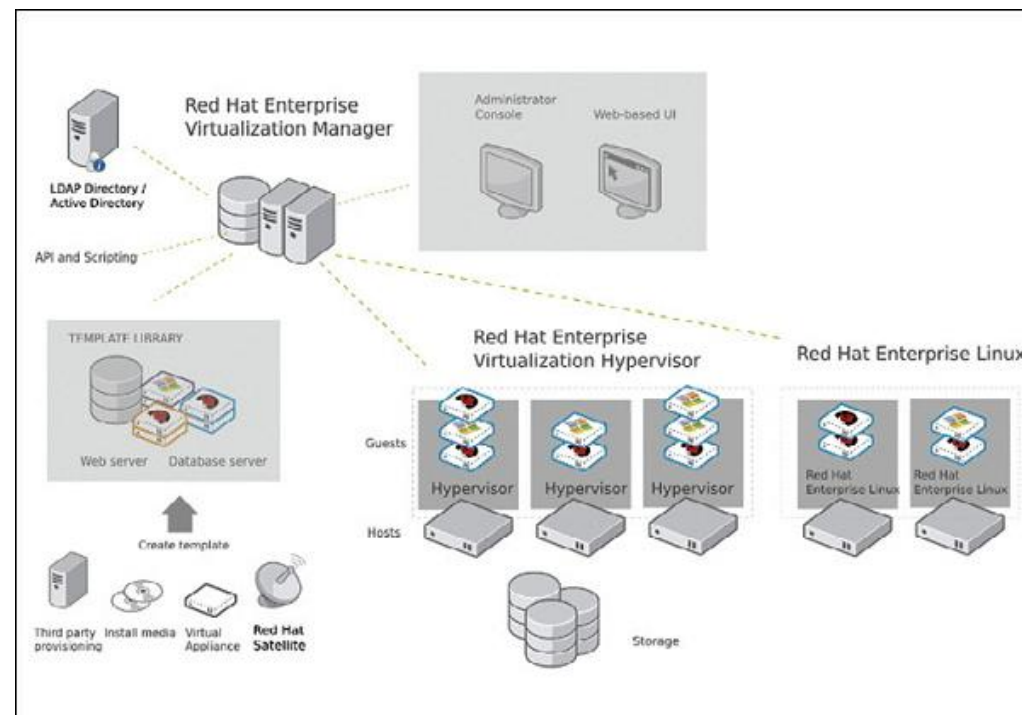
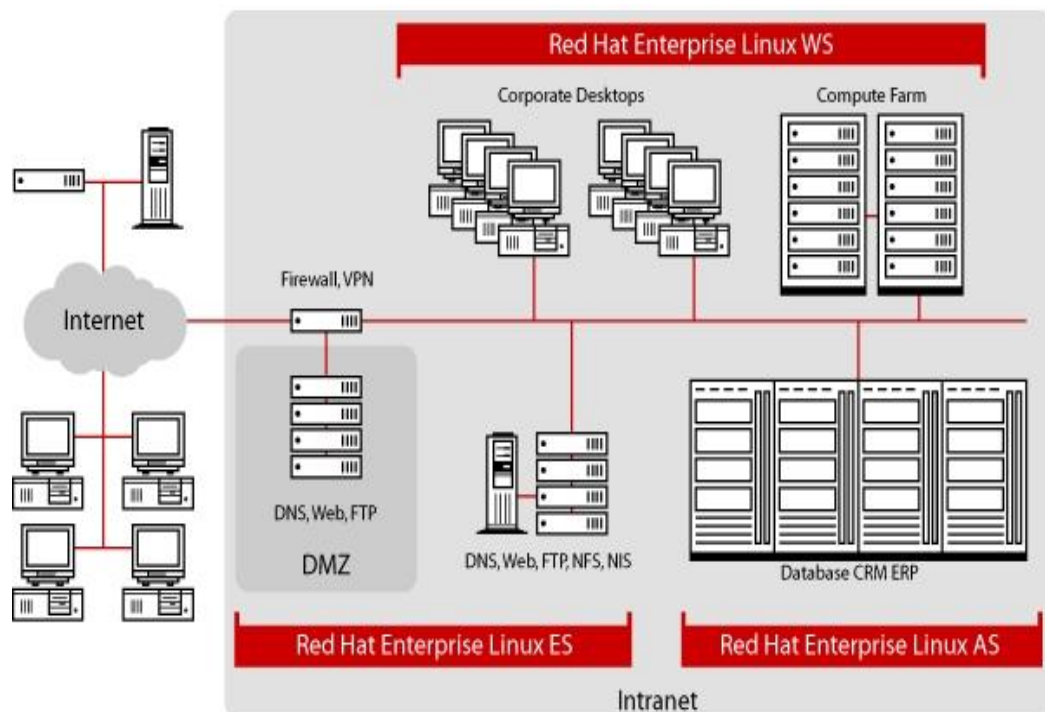
Программная платформа Техносфера с набором универсальных прикладных решений для эффективной информационной поддержки процессов управления гибко адаптируется под требования Заказчика, легко дорабатывается, интегрируется с существующими учетными и прикладными информационными системами.

- ✓ Компания «Техносерв», крупнейший российский системный интегратор, имеет статус Advanced Business Partner компании Red Hat, известного мирового лидера в области решений на базе программного обеспечения с открытым кодом.
- ✓ Получение статуса Advanced Business Partner свидетельствует о высоком уровне экспертизы специалистов «Техносерва» по продуктам компании Red Hat.
- ✓ Высокий уровень профессионализма сертифицированных технических специалистов по внедрению и технической поддержке решений на базе платформы Red Hat позволяет компании выполнять комплексные проекты любого уровня сложности и масштаба.
- ✓ Соответствие статусу также было подтверждено объемами продаж и успешно реализованными проектами, в частности, участием в проектах по миграции вычислительной инфраструктуры компании МТС с платформы SPARC на платформу Red Hat x86".





Октябрь 2014 года - организована площадка для проведения тестирования ПО на базе RHEL для создания эталонной архитектуры





- ✓ **Стабильность**  
В состав дистрибутива входят только проверенные стабильные продукты, которые уже хорошо себя зарекомендовали.
- ✓ **Предсказуемость**  
На каждую версию Red Hat Enterprise Linux обеспечивается 7 лет обновлений и поддержки. Все услуги предоставляются по системе «одна цена – весь комплекс услуг, без ограничений».
- ✓ **Безопасность**  
Red Hat Enterprise Linux сертифицирован по системе Common Criteria на уровень 4+, что является наивысшим уровнем среди всех распространенных операционных систем.
- ✓ **Масштабируемость**  
Red Hat Enterprise Linux можно установить на любую современную аппаратную платформу



#1 OPEN  
SOURCE  
ЛИДЕР



- Оборот более **\$1.5 млрд.**
- **90%** списка **Fortune500** – клиенты **Red Hat**
- Лицензионные платежи отсутствуют
- Служба поддержки – лучшая в отрасли

Предлагает комплекс программного обеспечения для построения IT-инфраструктуры:

MIDDLEWARE

ОС

ОБЛАКА

ВИРТУАЛИЗАЦИЯ

ХРАНИЛИЩА ДАННЫХ



- Техническая поддержка **24 x 7 x 365**
- Сервис на русском языке
- Неограниченное количество обращений
- Приоритетность решения вопросов
  
- Patches & Updates & Upgrades
- Жизненный цикл ПО – **10 лет**
- Сертификация «железа» и ПО
  
- База знаний
- Портал и форум для заказчиков
- Программы обучения



# Крупнейшие клиенты RED NAT в РФ



ТЕХНОСЕРВ



Телекоммуникации

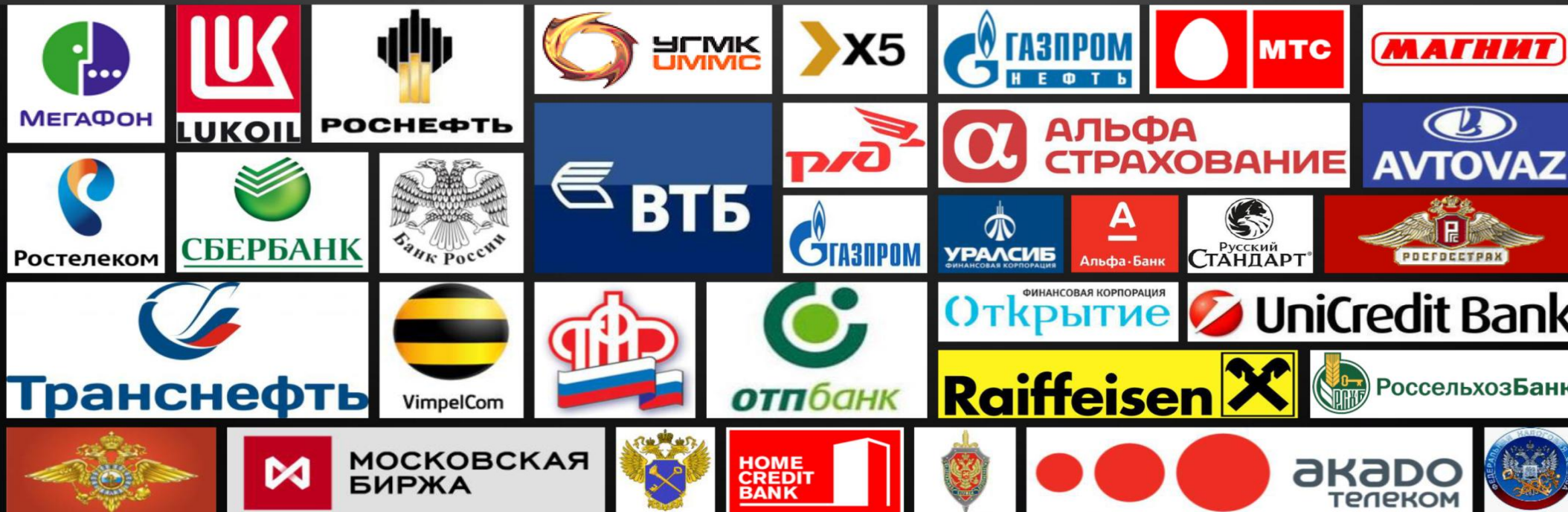


Промышленность

Государство



Финансы





## Проприетарное ПО

Microsoft Windows Server  
Oracle Solaris  
IBM AIX  
HP/UX



## Свободное ПО

**RED HAT  
ENTERPRISE  
LINUX 7**

## Выгода для заказчика

Построена инфраструктура на основе стабильной промышленной операционной системы. Стандарт де-факто.

Экономия: **200%**

Vmware vSphere  
Citrix XenServer  
Microsoft Hyper-V



**RED HAT<sup>®</sup>  
ENTERPRISE  
VIRTUALIZATION 3**

Уменьшены расходы на эксплуатацию. Увеличена эффективность использования ресурсов.

Экономия: **400%**

NetApp  
EMC Isilon



**RED HAT<sup>®</sup>  
STORAGE**

Снижена стоимость хранения больших объемов информации. Построено гибкое хранилище на основе x86 серверов.

Экономия: **450%**



**RED HAT  
ENTERPRISE  
LINUX 7**

+ Posco



### Дано:

- Международная металлургическая компания
- Большой парк различных серверов с **Solaris, AIX, HP-UX, MS Windows**
- Ограниченная масштабируемость систем, отсутствие гибкости
- Сложность централизованного управления

### Цель:

- Сделать инфраструктуру более гибкой и управляемой
- Снизить время и количество простоев инфраструктуры
- Уменьшить стоимость эксплуатации



### Решение:

- **Red Hat Enterprise Linux** – основная операционная система новой инфраструктуры
- Миграция в рекордные сроки
- **400** физических и **300** виртуальных серверов были мигрированы на платформу **x86, Xeon-based** с **RHEL**

### Выгоды для заказчика:

- Централизация управления, оперативное обновление и снижение количества инцидентов
- Снижение стоимости владения/управления IT
- Консолидация ресурсов – перенос сервисов с физических серверов на виртуальные
- Отказ от лицензионных платежей



## + правительство Канарских островов



### Дано:

- 150 сотрудников внутренней службы ИТ
- 1600 физических серверов в 2 датацентрах
- 40 гипервизоров с VMware vSphere
- 22000 заявок в месяц от 57000 сотрудников
- 17 версий операционных систем
- Более 40 различных информационных систем
- 20 Тб данных

### Цель:

- Увеличить мощность виртуальной инфраструктуры в 4 раза
- Сохранить \$1 млн. на отказе от лицензионных платежей
- Использовать менее 60 дополнительных гипервизоров
- Осуществить миграцию за 4 месяца

### Решение:

- Red Hat Enterprise Virtualization (RHEV) – как основа виртуальной инфраструктуры
- Увеличение плотности размещения виртуальных машин
- Покупка 60 дополнительных серверов виртуализации
- Миграция с VMware vSphere на RHEV внутренними инструментами RHEV

### Выгоды для заказчика:

- Стоимость подписок RHEV на 100 хостов – \$280 000 против \$1 300 000 на лицензии VMware на 160 хостов
- Уменьшены расходы на энергопотребление
- Снижены объемы покупок новых серверов
- Перераспределение бюджетов на развитие облачных услуг с использованием Red Hat CloudForms







**RED HAT<sup>®</sup>  
STORAGE**

+ INTUIT



## Дано:

- 25 млн. клиентов
- 150-200 Тб данных
- Рост данных 15-20% в год

intuit

## Цель:

- Получить относительно недорогое масштабируемое хранилище данных для миллиардов мелких файлов
- Требования: синхронизация между ЦОДами, механизмы репликации, отказоустойчивость

## Решение:

- Red Hat Gluster Storage – как основа для системы хранения данных
- 2 ЦОДа по 38 узлов Red Hat Gluster Storage в каждом
- Каждый узел – HP ProLiant DL170e G6 с 2 x Xeon L5640 2.27 Gz, 48Гб ОЗУ, 7Tb (RAID10 – 3.5Гб)
- Каждые 3.5Тб узлов форматированы в файловую систему XFS и представлены как блок Red Hat Storage
- Репликация данных происходит между 2 ЦОДами и между 19 парами серверов в каждом из ЦОДов
- Для репликации 1 ЦОДа по SLA необходимо 30 минут

## Выгоды для заказчика:

- Возможность оперативно расширять хранилища данных в ответ на требования рынка
- Снижение совокупной стоимости владения – стоимость хранения терабайта данных упала в 16 раз
- Отсутствие единой точки отказа – обеспечение высокой доступности данных



**Инвентаризация  
существующей  
инфраструктуры**

**Определение  
организационной  
готовности и рисков при  
переходе**



**Определение альтернатив  
среди системного и  
прикладного ПО**

**Разработка  
стратегического плана  
миграции**



# Спасибо!

111395, Москва, ул. Юности, д. 13

Т: +7 (495) 648-08-08, 790-79-79

Ф: +7 (495) 648-08-07

[www.technoserv.com](http://www.technoserv.com)