



# Зоны риска в современном ЦОД

Группа Компаний ХОСТ



Группа Компаний ХОСТ  
12 июля 2013 г.



# Коротко о ГК ХОСТ

Группа Компаний ХОСТ – федеральный системный интегратор, входящий в ТОП-100 крупнейших и 15 самых быстрорастущих ИТ-компаний России по данным Cnews Analytics



Финансовые институты

Промышленность

Государственный сектор

Медицина

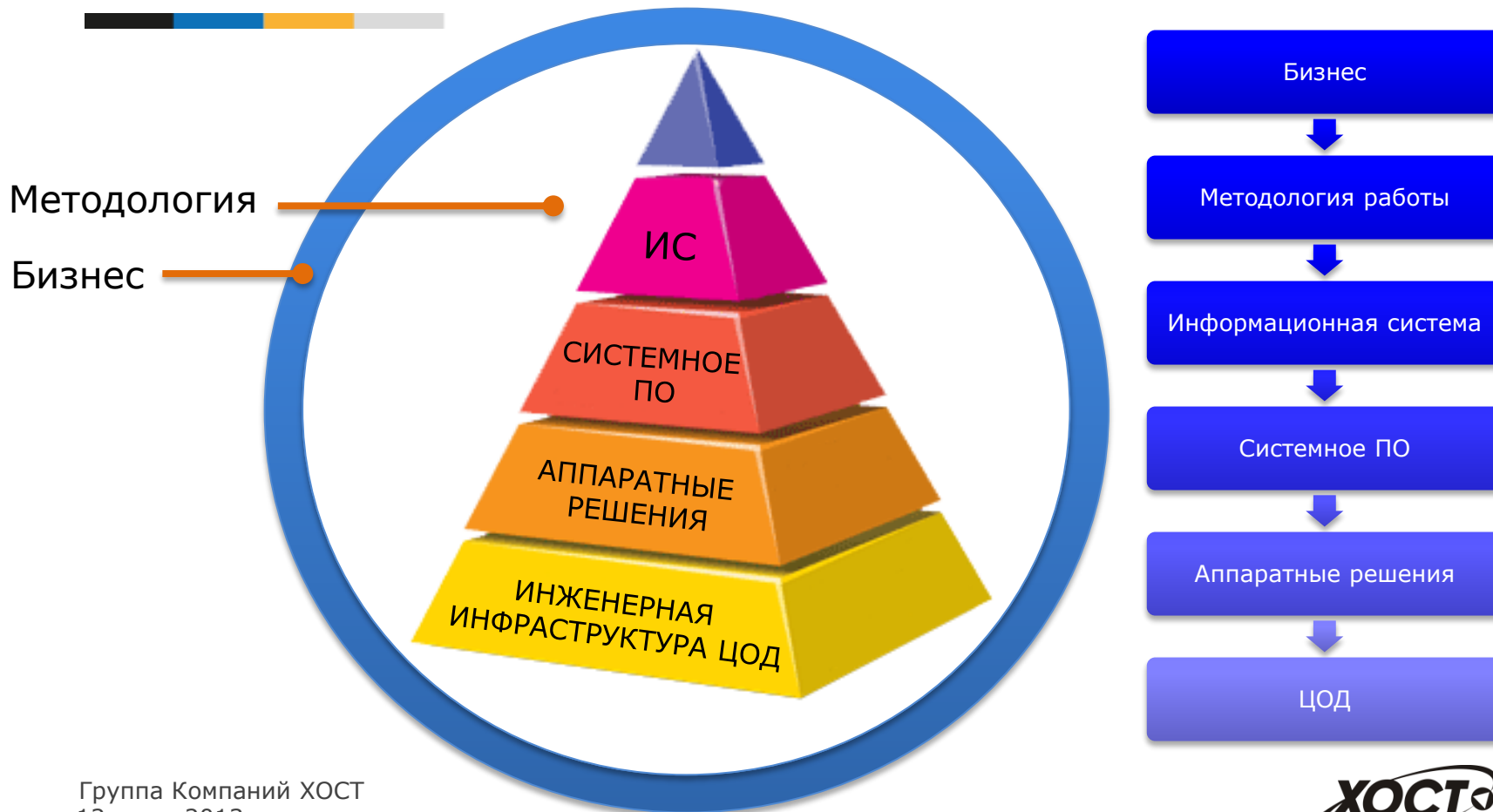
Энергетика

Университеты и образование

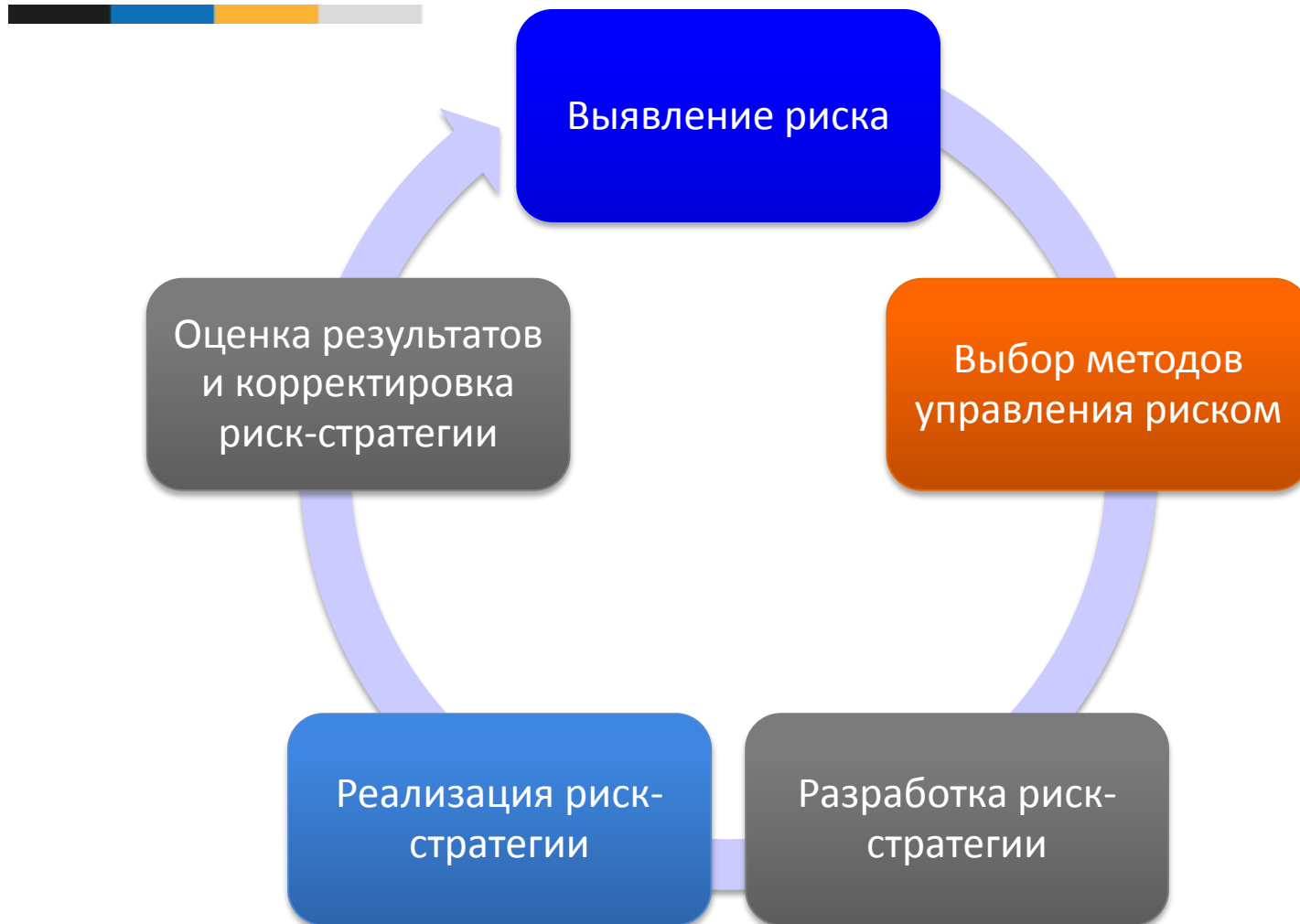
Ритейл

# ИТ-инфраструктура

Правильный подход заключается в разработке отдельных простых процессов с последующим их объединением, а не в построении единого громоздкого процесса



# Управление рисками

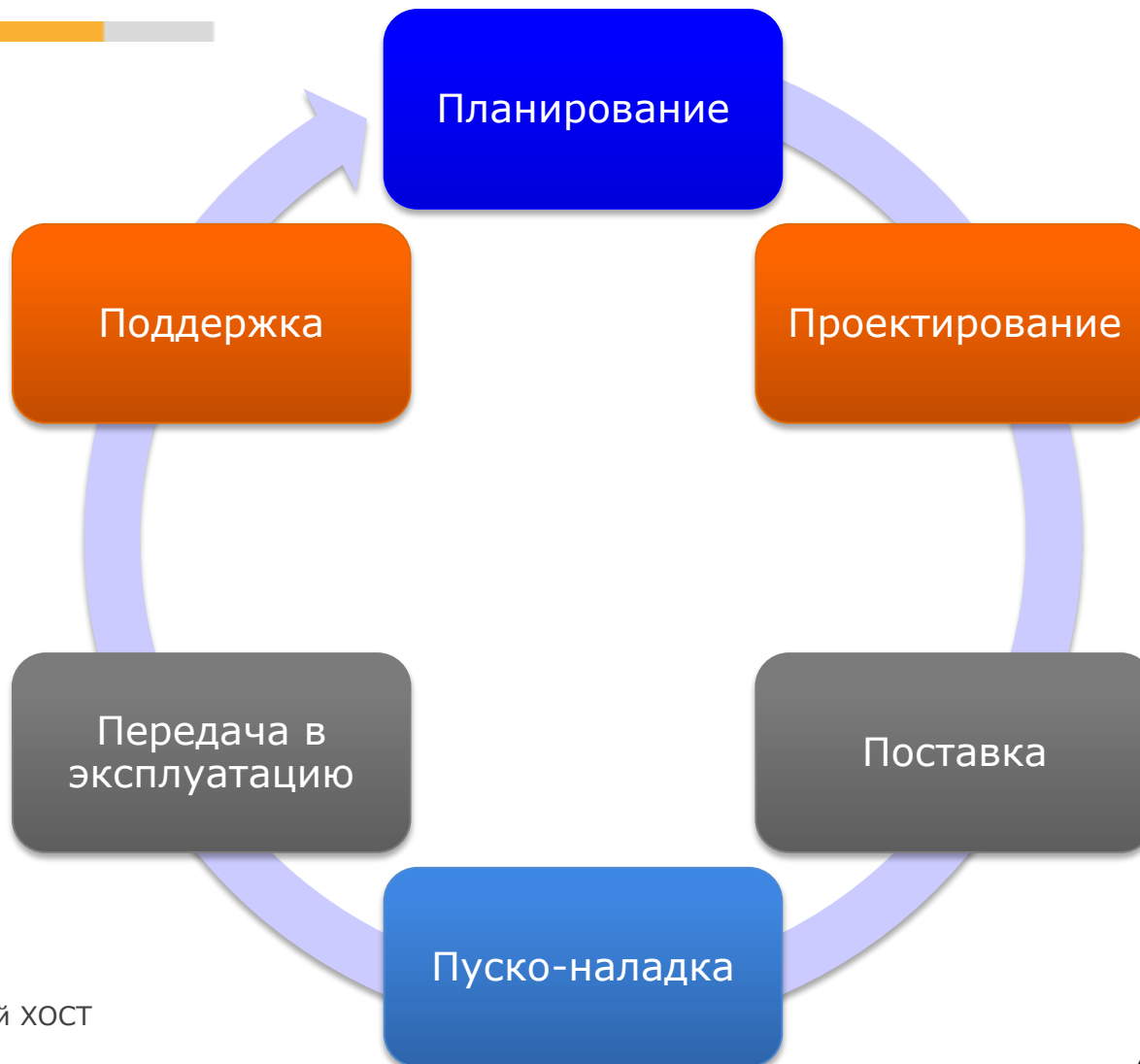


# Стратегия формирования ИТ-профиля

Суждение К является необходимым и достаточным условием суждения Х, когда К является как необходимым условием Х, так и достаточным



# Проектный подход



# Стратегия формирования ИТ-профиля

Пример: Целесообразность применимости технологии по отношению к группам сервисов



| Группы сервисов/Технологии  | Виртуализация | RISC | HA / DR |
|-----------------------------|---------------|------|---------|
| ERP                         |               |      |         |
| Производственные системы    |               |      |         |
| 1С                          |               |      |         |
| Портал                      |               |      |         |
| Инфраструктурные сервисы    |               |      |         |
| Ферма терминальных серверов |               |      |         |
| Сервисы SOA                 |               |      |         |

# Стратегия формирования ИТ-профиля

Пример: программно-аппаратная платформа

| Слой №1:     | Слой №2: | Слой №3: | Слой №4:             | Слой №5:                      | Слой №6:  | Слой №7:                        | Слой №8:                        | Слой №9:                               | Слой №10:                              | Слой №11: |
|--------------|----------|----------|----------------------|-------------------------------|---|---------------------------------|---------------------------------|--|--|-----------|
| ЦОД (железо) | Основной | 2 этаж   | Энергообеспечение    | Автономное энергоснабжение    | ДГУ   | Отсутствует                     |                                 |  |  |           |
|              |          |          |                      | Система ИБП                   | Основной  | Symmetra LX 16kVa               | Гарантия/сервисное обслуживание | Отсутствует                            |  |           |
|              |          |          |                      |                               |   | Symmetra RM                     | Гарантия/сервисное обслуживание |  |  |           |
|              |          |          |                      |                               | Резервный ИБП   | Отсутствует                     |                                 |  |  |           |
|              |          |          | Микроклимат          | Система кондиционирования     | Основной кондиционер                                    | Mitsubishi                      | Гарантия/сервисное обслуживание | Есть договор на обслуживание           |  |           |
|              |          |          |                      |                               | Резервный кондиционер                                   | Отсутствует                     |                                 |  |  |           |
|              |          |          |                      | Горячий/холодный коридор      | Отсутствует   |                                 |                                 |  |  |           |
|              |          |          |                      | Теплоизоляция                 | Отсутствует, либо неправильно выполняет должной функции |                                 |                                 |  |  |           |
|              |          |          | Контроль доступа     | APC NetBotz                   |   |                                 |                                 |  |  |           |
|              |          |          | Аппаратная платформа | Сеть передачи данных/хранения | FC  | Основная                        | Brocade                         | Гарантия/сервисное обслуживание        | Имеется гарантия на часть оборудования |           |
|              |          |          |                      |                               |   | Резервная                       | Brocade                         | Гарантия/сервисное обслуживание        | Имеется гарантия на часть оборудования |           |
|              |          |          |                      |                               | Ethernet  | Cisco                           | Гарантия/сервисное обслуживание | Имеется гарантия на часть оборудования |  |           |
|              |          |          | СХД                  | СХД1                          | Основная  | Гарантия/сервисное обслуживание | Сервис 24x7 на 3 года           |  |  |           |
|              |          |          |                      |                               | Резервная   | Отсутствует                     |                                 |  |  |           |
|              |          |          |                      | СХД2                          | Основная  | Гарантия/сервисное обслуживание | Сервисный Договор 24x7          |  |  |           |
|              |          |          |                      |                               | Резервная   | Отсутствует                     |                                 |  |  |           |
|              |          |          |                      | СХД3                          | Основная  | Гарантия/сервисное обслуживание | Сервисный Договор 24x7          |  |  |           |
|              |          |          |                      |                               | Резервная   | Отсутствует                     |                                 |  |  |           |
|              |          |          |                      | СХД4                          | Основная  | Гарантия/сервисное обслуживание | Отсутствует                     |  |  |           |
|              |          |          |                      |                               | Резервная   | Отсутствует                     |                                 |  |  |           |





# Спасибо за внимание!

Звоните: +7 (343) 216-16-30

Пишите: [info@hostco.ru](mailto:info@hostco.ru)

Группа Компаний ХОСТ  
12 июля 2013 г.

