

Полнофункциональный web-клиент iFIX WebSpace



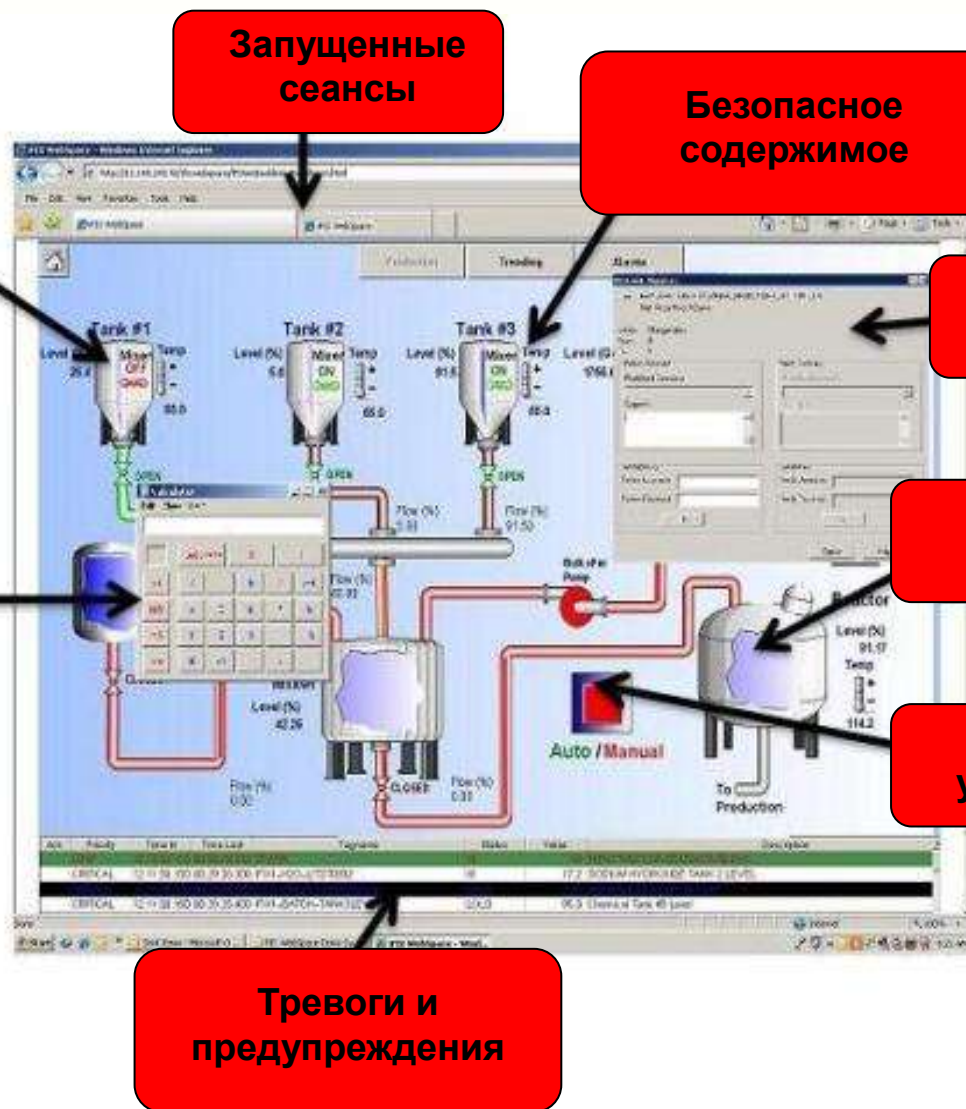
iFIX WebSpace

- iFIX WebSpace – это полнофункциональный веб-клиент, который расширяет возможности визуализации и управления приложением iFIX напрямую из окна веб-браузера Internet Explorer или Firefox.
- iFIX WebSpace предоставляет полную SCADA функциональность, мгновенно переносит экраны из приложений iFIX без необходимости конвертировать экраны, скрипты или графику.

Возможности iFIX WebSpace

- технология “Plug-and-Play” для взаимодействия с существующими системами SCADA iFIX
- централизованная модель лицензирования
- может использоваться как с традиционными системами на основе iFIX 2.6-5.1
- обновление данных в реальном времени
- возможность запуска до 25 сеансов
- безопасное внедрение ActiveX элементов сторонних производителей
- электронные подписи
- анимации на экранах
- просмотр сообщений и тревог, квитирование тревог
- запуск сторонних приложений из iFIX

Полнофункциональный web-клиент iFIX WebSpace



Запущенные
сеансы

Безопасное
содержимое

Обновляемые
данные реального
времени

Электронные
подписи

Сторонние
приложения

Анимация

Элементы
управления

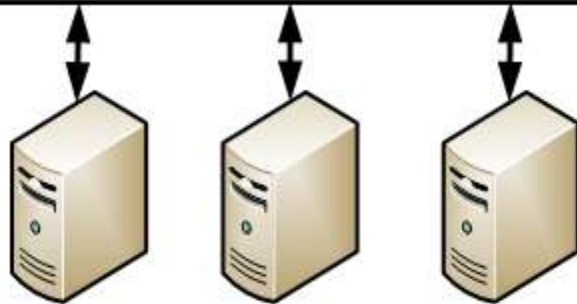
Тривоги и
предупреждения

iFIX WebSpace. Компоненты

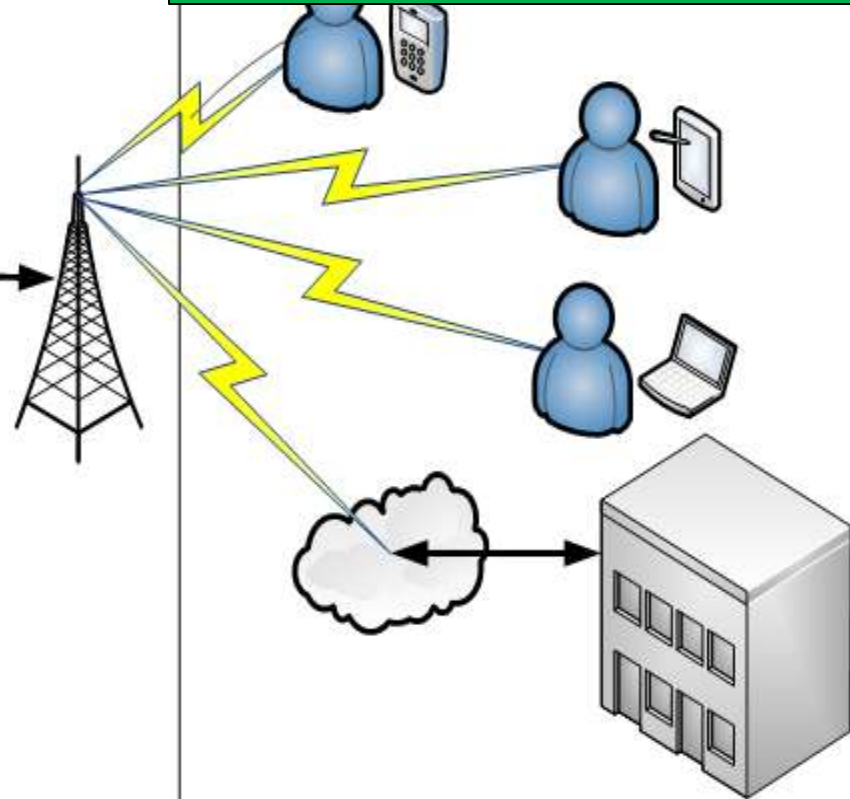
- iFIX WebSpace Server
 - независимый сервер на отдельной от SCADA машине
 - может соединяться с несколькими SCADA узлами разных версий
 - включает iClient Development и 2 WebSpace клиента
- iFIX WebSpace Enabler
 - WebSpace и iFIX SCADA Server (только для iFIX v5.0)
 - включает 2 WebSpace клиента
- iFIX WebSpace клиент
 - клиентские пакеты (5, 10, 20 одновременных подключений)

Мобилизация

Предприятие, цех или ДП



Мобильные специалисты & удаленная поддержка

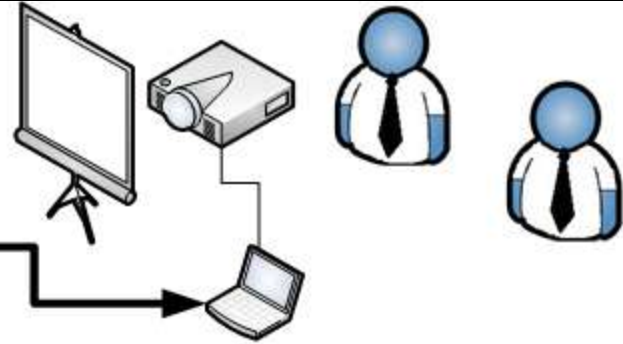
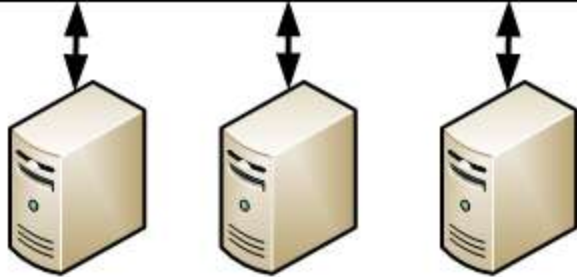


Удаленный центр поддержки



Системы мониторинга

Предприятие, цех или ДП

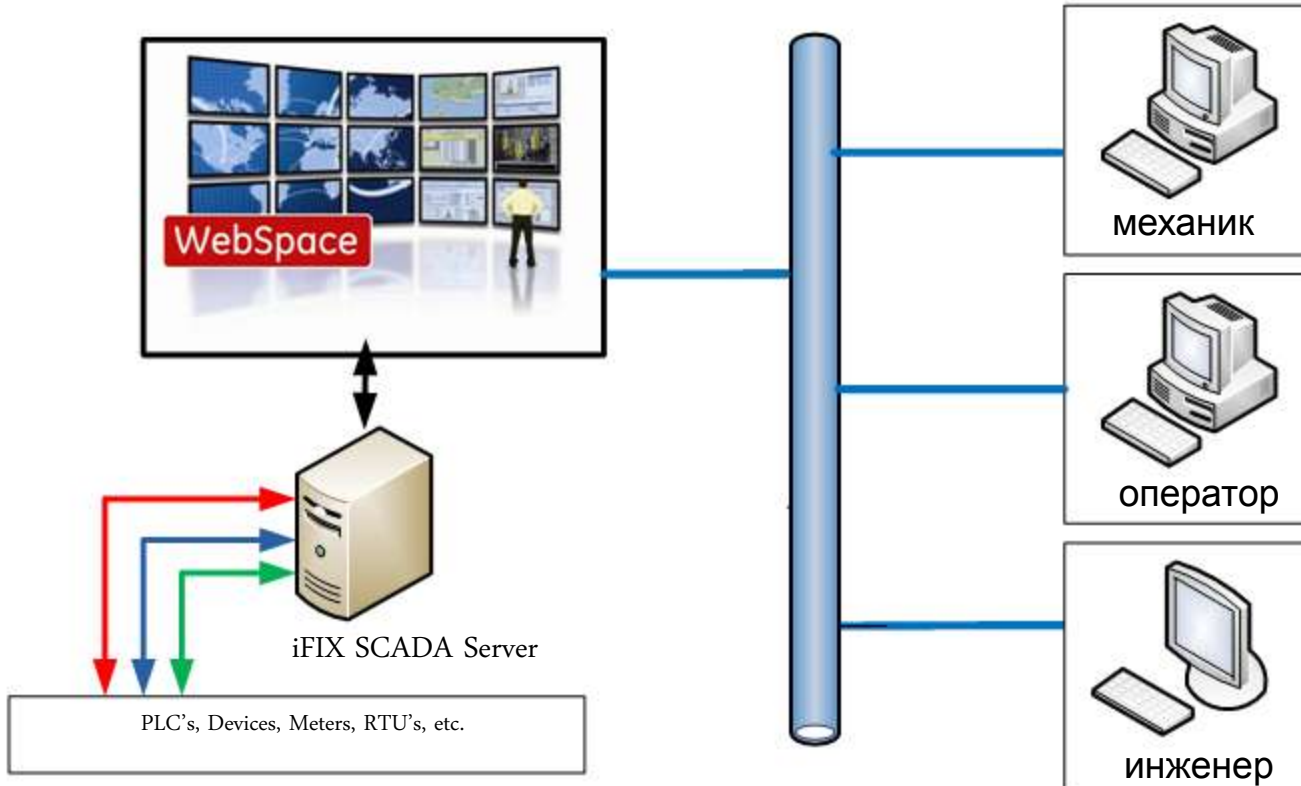


Центральный офис



Web SCADA

Предприятие, цех или ДП



Системы с одной точкой входа

Предприятие, цех или ДП

