

Web-портал Proficy Portal v3.5

Представление и анализ производственных данных из различных источников:

- реляционные базы данных
- SCADA-системы
- исторические архивы
- OPC-сервера и др.

Отображает всю информацию, непосредственно касающуюся производственных процессов

Предоставляет в распоряжение специалистов разного уровня данные, отчеты и аналитическую информацию, необходимую для принятия решений



**Proficy Real Time
Information Portal**
информационный
Web-портал

Представление данных в реальном времени

Исторические данные

Данные реального времени

KPI

Данные по качеству

Контекстные данные



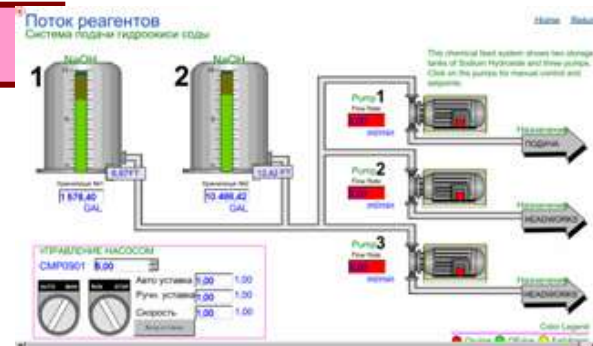
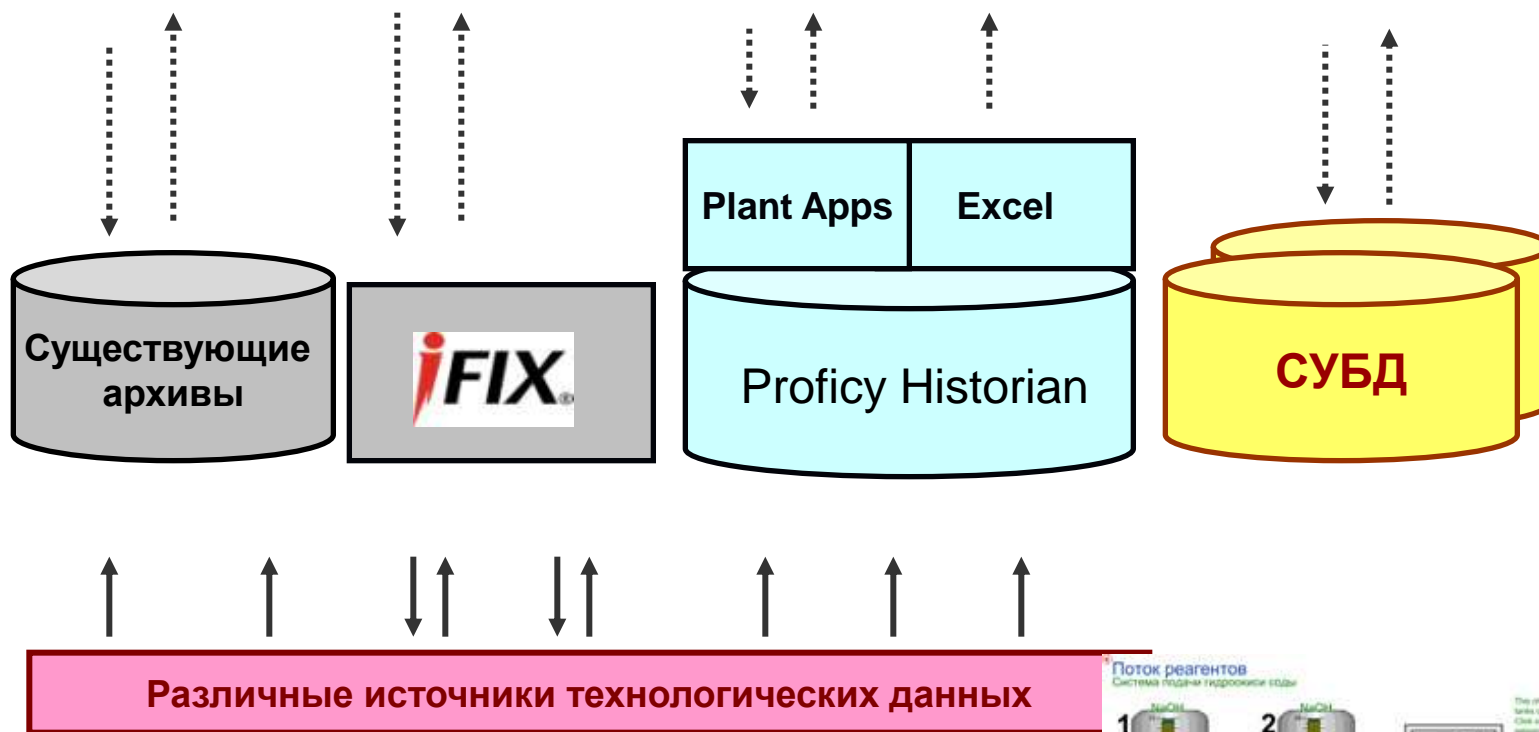
Преимущества использования Proficy Portal

Основные преимущества:

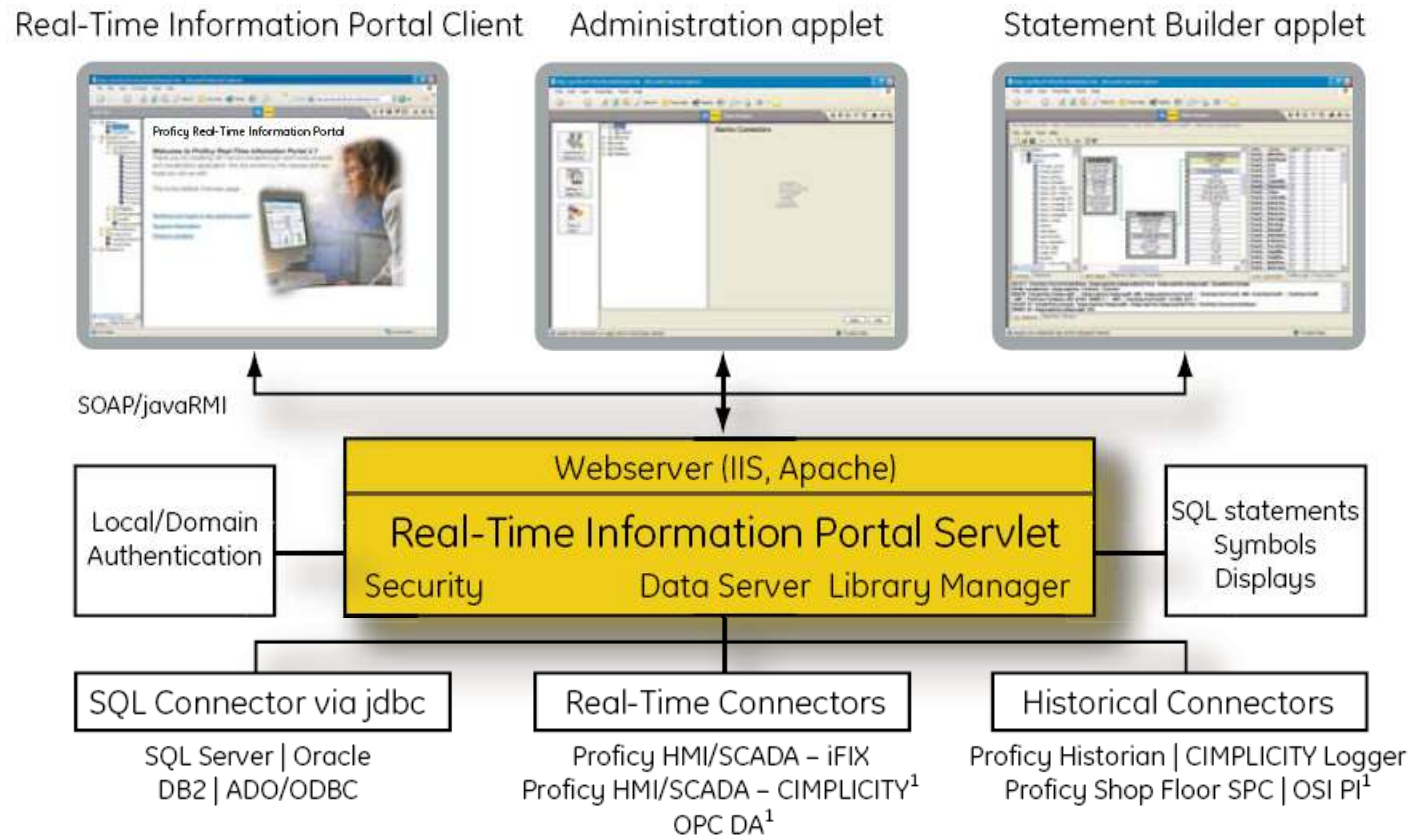
- Удобство соединения с различными источниками данных
- Большое количество готовых аналитических компонентов (графики, диаграммы, тренды и т.д.)
- Персонализированный и безопасный доступ к данным
- Не требователен к квалификации эксплуатирующего персонала
- Возможность конфигурации специализированных отчетов без программирования

Информационный портал

Real-Time Information Portal



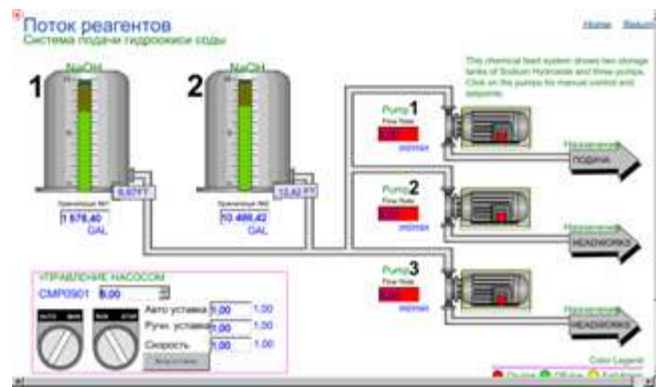
Архитектура Proficy Portal



¹ Proficy HMI/SCADA - CIMPLICITY, OPC and OSI PI connectors are removable, allowing for connector installation on remote systems. When a connector is removed it communicates back the Proficy Real-Time Information Portal server through TCP/IP.

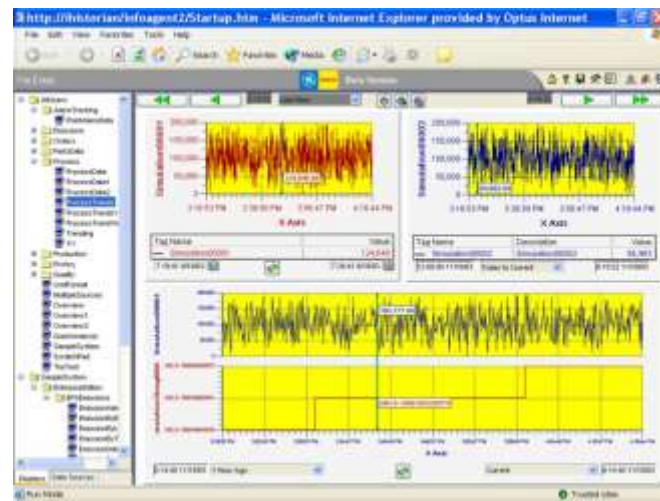
Информационный портал

- Доступ к данным реального времени с любого рабочего места при наличии прав
- Источники данных: iFIX/FIX32, Historian, OSI PI, Oracle, SQL Server и DB2, ADO, ODBC и OPC DA...
- Возможность обратной связи с производством.
- Производственные отчеты в любом формате
- Поддержка формул и вычислений
- Web-сервер IIS или Apache
- Java



Единая Web - среда приложения

- Среда разработки, администрирования и выполнения - web-клиент
 - Разграничение ролей пользователей
 - Естественное представление информации
 - Доступ к источникам и документам
- Временные диаграммы, графики событий
- Таблицы исторических данных
 - Добавление и обновление строк
 - Анимация в зависимости от значения
- Графический построитель SQL запросов
 - Запросы данных
 - Запись данных
 - Запросы SQL с параметрами и вызов хранимых процедур



Графический построитель SQL запросов

Microsoft Internet Explorer window showing the Proficy Portal interface. The browser address bar displays `http://server/ProficyPortal/default.htm`.

The main application window is titled "SQL Statement Builder - Name: ssFixAlarms - Type: SELECT - Schema: SampleSystem - Data Source: SampleSystem". It features a menu bar (File, Edit, Tools, Help) and a toolbar with icons for file operations and search.

The interface is divided into several panes:

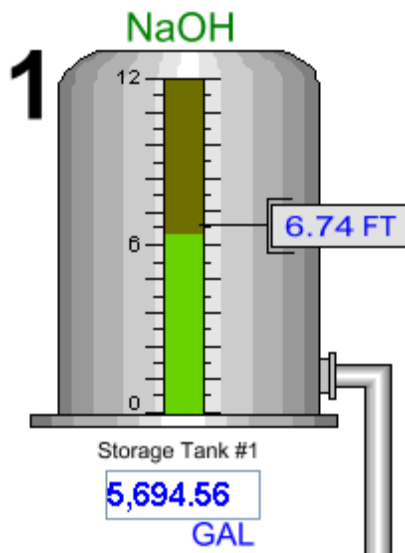
- Schemas:** A tree view showing the database structure under "SampleSystem", including tables like ARCHIVER3X, AUDITREPORTTEMPLATES, AUDITTABLE, Alias, and various BATCH tables.
- Table Diagram:** A visual representation of the selected table, "FIXALARMS", listing its columns: ALM_DATELAST, ALM_TIMELAST, ALM_NATIVETIMEIN, ALM_NATIVETIMELAST, ALM_LOGNODENAME, ALM_TAGNAME, ALM_DESCR, ALM_VALUE, ALM_UNIT, ALM_ALMSTATUS, ALM_MSGTYPE, ALM_ALMPRIORITY, ALM_ALMAREA, ALM_TIMEIN, ALM_DATEIN, ALM_OPNAME, and ALM_OPNODE.
- Table/Column Selection:** A table with columns "Table", "Column", and "Value". It lists the columns from the FIXALARMS table, with checkboxes in the "Value" column indicating which columns are selected for the query. The selected columns are ALM_OPFULLNAME, ALM_TAGNAME, ALM_TIMELAST, ALM_VALUE, and ALM_VERNAME.
- SQL Statement:** A text area containing the generated SQL query:

```
SELECT FIXALARMS.ALM_DATELAST, FIXALARMS.ALM_TIMELAST, FIXALARMS.ALM_TAGNAME, FIXALARMS.ALM_DESCR, FIXALARMS.ALM_VALUE, FIXALARM
FROM FIXALARMS
```
- Navigation:** Buttons for "Query Specification" and "Criteria Logic" are visible below the column selection table.

At the bottom of the application window, there are tabs for "SQL Statement", "Select/Sort", and "Results". The status bar at the very bottom indicates "Applet com.gefanuc.proficyrtip.apps.qe.control.QEApplet started" and "Local intranet".

Графическое представление и анимация

- Графическое представление используется для отображения ключевой информации и тревожных сообщений в наиболее наглядной пользователю форме с использованием анимации графических объектов от различных источников данных (история, временные ряды, SQL...).

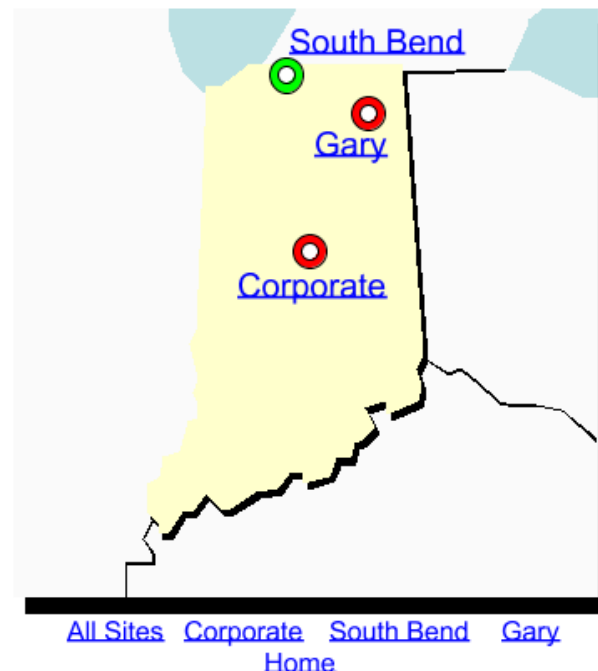


Compliance Indication ●

Emission Type	Total Target	Total Actual
COD in Water	68.00	8.00
Dioxins in Air	234.00	7.80
Dioxins in Water	85.00	92.00
Dust in Air	1,095.00	296.00
Nox in Air	2,002.00	728.00
Oil in Water	6.00	3.20
SS in Water	101.00	56.00

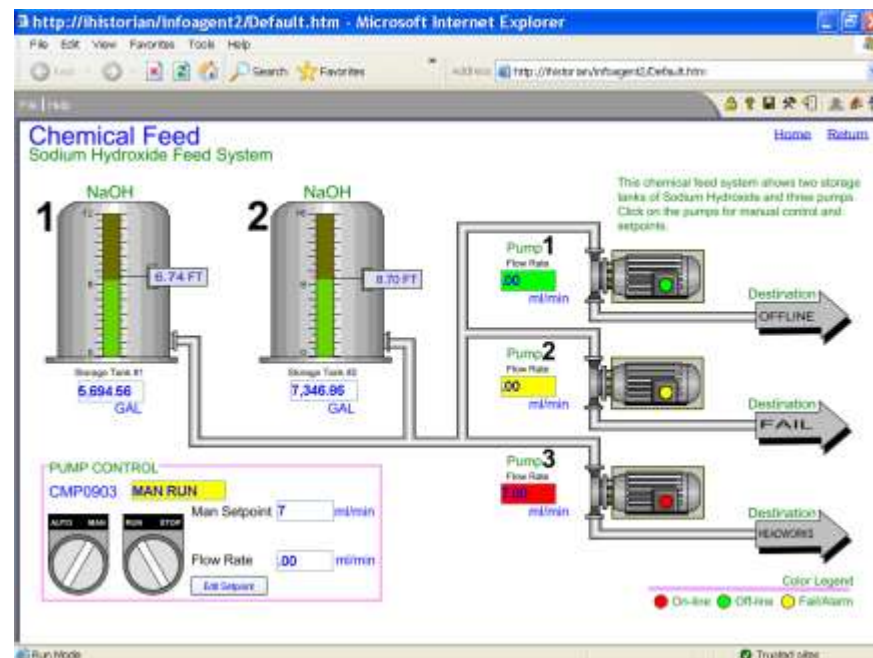
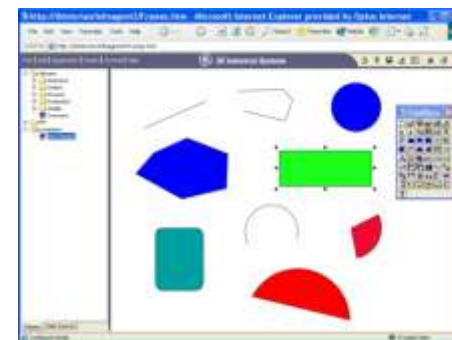
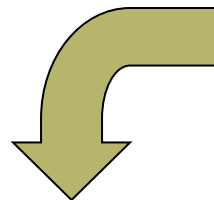
[Annual Report](#)

[Emissions by Type](#)

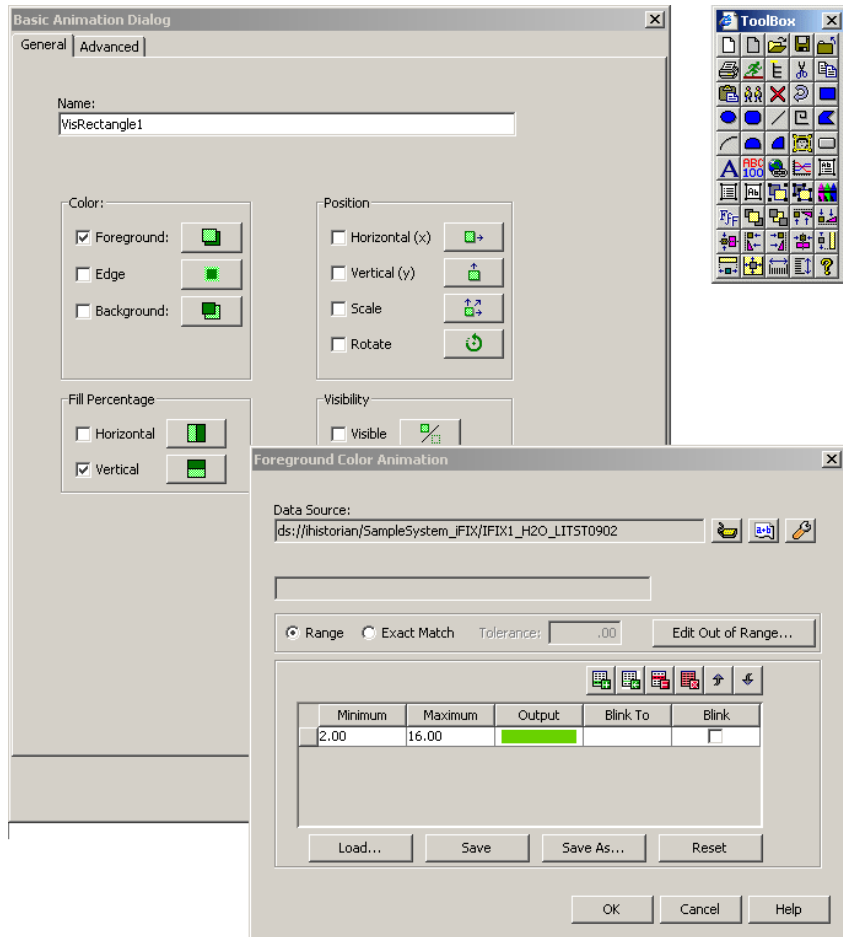


Графическое представление

- Богатая библиотека форм и объектов
- «Осознанная» анимация
 - Источники данных напрямую связываются с анимируемыми свойствами объекта, без программирования
 - Поддержка всех типов источников данных: реального времени, истории или SQL



Разработка экранов



- Графические примитивы
- Мастера анимации
- Импорт графики (GIF, JPEG, PNG)
- Диаграммы (временная, XY, корреляции, гистограммы, Парето, пропорции, событийная и т.п.)
- Элементы управления
- Вставка объектов (данные, переменные, документы, ссылки)
- Таблицы, структуры типа иерархического «дерева»
- Сводка тревог

Рис. 4. Набор инструментов для разработки экранных форм клиентов Proficy RTIP и мастер настройки анимации

Административный апплет

Предназначен для диагностики сервера и конфигурации сетевых подключений

Позволяет конфигурировать параметры настроек коннекторов

Администрирование и распределение прав пользователей

Alarms Connectors

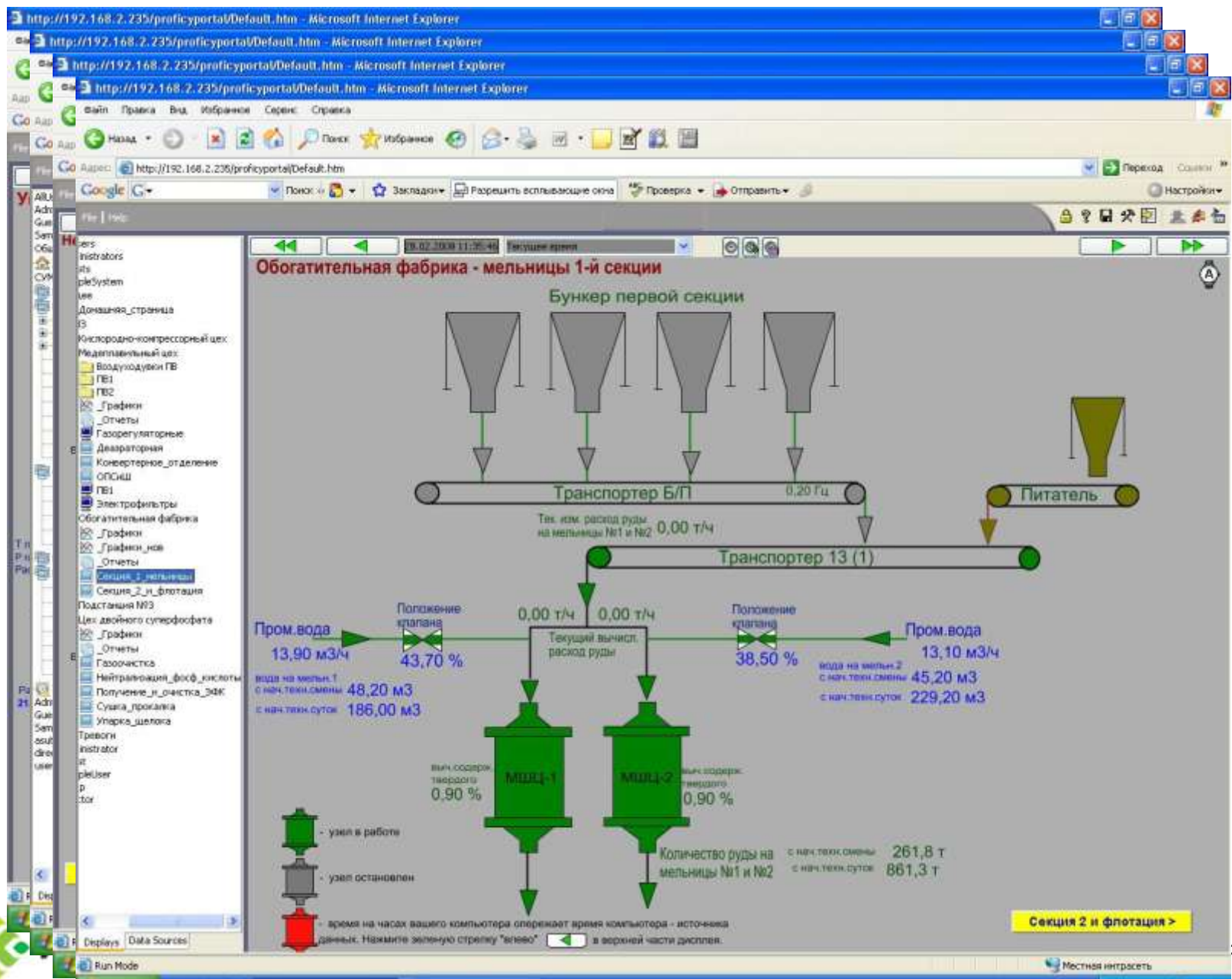
«Дерево» выбора коннекторов приложения "Connectors & data Sources"

Состав коллекторов демо-системы

Applet com.gefanuc.proficyp.rtp.apps.admin.AdminApp started

Local intranet

Представление данных



Представление данных

The screenshot shows a web browser window displaying the 'INDUSOFT' interface. The main title is 'Экран перегляду історичних даних' (Screen for viewing historical data). The interface includes a navigation menu with buttons for 'L ГДФО', 'L чанів 1-5', 'L чанів 6-10', 'І двигунів', 'Част. перетвор.', 'ЕК', 'РК', 'БК', 'Спирт', 'Епюрат', 'Очистити', 'Т ГДФО', 'Т чанів 1-5', 'Т чанів 6-10', 'Т дрожанки', 'Т замісу', 'ЕК1', 'РК', and 'ЕАФ'. On the left, there are links for reports: 'Звіт по котельній', 'Звіт по якості', 'Звіт по виробництву', 'Звіт по БРУ', 'Звіт по бродильці', and 'Звіт по воді'. Below these are 'Параметри Котельній' and 'Параметри котла'. The central part features a large grid with the Y-axis labeled 'TSERVER_CVP5000_KOTEL-PAR.KILKIST' and the X-axis labeled 'X Axis'. A 'Set Date/Time' dialog box is open, showing the date '25 July 2007' and time '14:12:32'. At the bottom, there are sections for 'Параметри Бродильного відділення', 'Параметри БРУ', and 'Параметри виробництва'. The taskbar at the bottom shows 'Run Mode', 'Пуск', and the URL 'http://tserver/profic...'. The system tray shows 'Местная интрасеть', 'EN', and the time '11:53'.